

TAHITI & LAS PERLAS DE LA POLINESIA FRANCESA

Crucero de 11 noches - 2025

- Crucero de 12 días/11 noches en Tahití, Islas de la Sociedad & Tuamotu



DE UN VISTAZO



Navegando de ida y vuelta desde el puerto de Papeete, Tahití, le invitamos a descubrir las mundialmente famosas islas de la Sociedad de la Polinesia Francesa a bordo de un velero a motor boutique. Bora Bora, Taha'a, Moorea, Huahine, Raiatea: islas esculpidas por picos de color verde musgo que perforan el cielo y bordeadas de lagunas turquesas. Saltar de isla en isla le permite descubrir todos los paisajes, desde crestas geométricas salpicadas de cascadas hasta atolones planos y desérticos donde las lagunas superan con creces la masa de tierra. Las islas de Tahití esconden muchos secretos, pero todos están conectados por el Mana. El Mana es una fuerza vital y un espíritu que nos rodea. Puede verlo, tocarlo, probarlo y sentirlo.

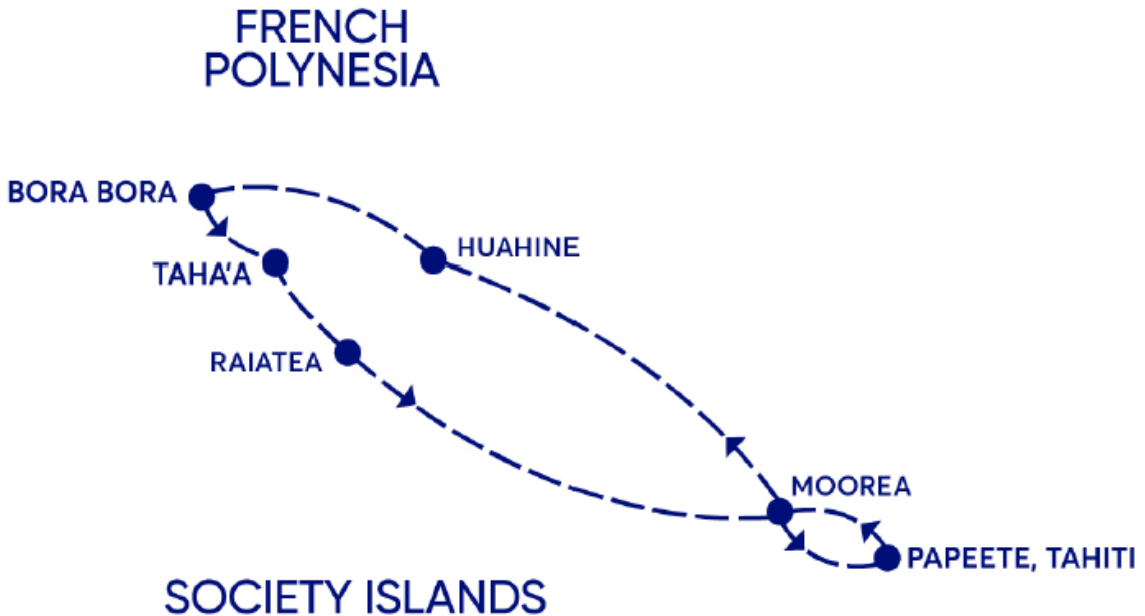
Destinos destacados:

Bora Bora - Moorea - Huahine - Taha'a - Raiatea - Makatea - Tikehau – Rangiroa





TAHITI & ISLAS DE LA SOCIEDAD CRUCEROS DE 11 NOCHES/12 DÍAS TODO EL AÑO EN EL M/S PANORAMA II | 2025



DIA 1 – PAPEETE, TAHITI

Nuestra aventura comienza en el pintoresco puerto de Papeete, en las Islas de la Sociedad, donde embarcaremos en el elegante y hermoso M/S Panorama II de dos mástiles. Hora de embarque: 3pm. Al subir a bordo, empezaremos a disfrutar de una hospitalaria y amable bienvenida, acompañada de una bebida refrescante y una deliciosa cena de bienvenida que creará el tono perfecto para nuestro viaje. Cuando el sol se ponga, nos despediremos de Papeete y zarparemos hacia la encantadora isla de Moorea. Noche a bordo.

DIA 2 – MOOREA

Mientras fondeamos en Moorea, podremos nadar y disfrutar del esnórquel y de los deportes acuáticos desde nuestra plataforma de baño. ¡Todo ello rodeados de unas hermosas aguas color zafiro! Repondremos energías con un delicioso almuerzo para seguir explorando durante la tarde esta fantástica isla! ¡Únete a nosotros en un encantador recorrido por la isla de 3,5 horas (incluido en las tarifas del crucero), donde un guía experto nos deleitará con historias cautivadoras de la rica historia de Moorea, una vibrante cultura y un diverso entorno natural. Atravesaremos el exuberante valle de Opunohu, ascenderemos las laderas del monte Tohi'e'a y pasaremos por las pintorescas bahías de Cook y Opunohu. Después de este delicioso recorrido incluido, disfrutaremos de algo de tiempo libre para explorar Moorea a nuestro propio ritmo antes de zarpar hacia nuestro próximo destino, Huahine.



TAHITI & ISLAS DE LA SOCIEDAD

CRUCEROS DE 11 NOCHES/12 DÍAS TODO EL AÑO

EN EL M/S PANORAMA II | 2025

DIA 3 – HUAHINE, ISLAS DE LA SOCIEDAD


Huahine, a menudo comparado con el mítico Jardín del Edén, emerge como un vasto paraíso tropical rebosante de vida. Sus exuberantes extensiones están coronadas con cocoteros, orquídeas vainilla, plantaciones de plátanos, árboles del pan y extensos campos de sandías, creando un tapiz de vibrantes colores y aromas. Hoy tendremos total libertad de explorar Huahine a nuestro propio ritmo o participar en nuestro excepcional Tour privado opcional de picnic y snorkel en un Motu: subiremos a bordo de una cómoda y tradicional canoa con estabilizadores para un crucero a Huahine. Durante el camino, nuestro guía nos desvelará la historia de la isla, sus leyendas sagradas y nos brindará información sobre la vida en la isla. Luego haremos una parada en los jardines de coral para practicar snorkeling entre las muchas especies de peces tropicales. Después de abrir el apetito, podremos disfrutar de un delicioso picnic en un motu de arena blanca. Durante el camino de regreso, haremos una parada en el acuario para ver los peces y los tiburones que habitan el arrecife. Noche en Huahine.

DIA 4 – HUAHINE, ISLAS DE LA SOCIEDAD

¡Un solo día apenas le hace justicia al encanto de Huahine! Hoy tenemos la libertad de explorar Huahine a nuestro aire u optar por nuestro tour opcional en el que descubriremos muchos de los templos y pequeños pueblos de la isla así como alimentar a las anguilas sagradas de ojos azules de Faie Bay, además de visitar una plantación de vainilla. Si usted es un entusiasta cocinero, le recomendamos que compre vainas de vainilla aquí; ¡No encontrará nada más sabroso ni más barato en ningún otro lado!. Noche en el mar rumbo a Bora Bora.

DIA 5 – BORA BORA*

Sin lugar a dudas, Bora Bora reina como la joya de la corona del Pacífico Sur, ostentando el centro de atención como la estrella indiscutible de la Polinesia Francesa. Hoy nos preparamos para experimentar la esencia de Bora Bora con una excursión única a bordo de Le Truck, un viaje vibrante de aproximadamente 2,5 horas (incluido en el precio del crucero). Subiremos a bordo de este colorido vehículo que nos guiará por los paisajes de Bora Bora, pasando por cocoteros y pintorescos pueblos ubicados a lo largo de la costa. Nos sumergiremos en los ricos tapices de la historia polinesia, con las tradiciones y culturas de Tahití mientras nuestro guía experto nos contará sobre el camino de 22 millas que rodea esta isla legendaria. Exploraremos los pueblos de Farepiti, Faanui y Anau, cada uno adornado con antiguas "Marae" envueltas en misterio. Y a medida que vivamos esta aventura, nos cautivarán las impresionantes vistas desde Matira Point, un mirador que ofrece incomparables vistas panorámicas de este paraíso. Noche en puerto.

 Los itinerarios se pueden cambiar a discreción de Variety Cruises y del capitán del barco en caso de condiciones climáticas adversas (vientos de 6/7 Beaufort o más según el barco), de que las autoridades portuarias no permiten que un barco salga del puerto o en caso de otras condiciones extraordinarias. Dichos cambios de itinerario no dan derecho automáticamente a los pasajeros a ningún reembolso, pero Variety Cruises garantiza que los pasajeros desembarquen en el puerto de desembarque anunciado a tiempo para sus vuelos.



TAHITI & ISLAS DE LA SOCIEDAD

CRUCEROS DE 11 NOCHES/12 DÍAS TODO EL AÑO

EN EL M/S PANORAMA II | 2025

DIA 6 – BORA BORA

¡Un solo día en Bora Bora simplemente no es suficiente! Mientras desembarque, cámara en mano, prepárese para el impresionante momento en el que el icónico monte Otemanu emerge y nos sorprende con su vista. Una vez que Bora Bora cautiva su mirada, es un recuerdo que queda grabado en tu corazón para siempre. Por eso, asegúrese de que su segundo día en Bora Bora esté lleno de momentos inolvidables que permanecerán con usted. Tanto si elije explorar a su propio ritmo el destino o si desea unirse a nosotros en una de nuestras meticulosamente diseñadas excursiones opcionales, aproveche la oportunidad de crear recuerdos que durarán toda la vida. Noche a bordo rumbo a Taha'a.


DIA 7 – TAHA'A, ISLAS DE LA SOCIEDAD

Taha'a, conocida cariñosamente como la Isla de la Vainilla, cuenta con un paisaje natural exquisito. Sus verdes valles están adornados con exuberantes plantaciones de plátanos, sandías y cocos. Parecido a una flor en su forma, la isla sirve como un extenso santuario para la preciada orquídea vainilla de Tahití. Taha'a comparte un arrecife de coral continuo y una laguna cristalina, lo que realza su atractivo como un retiro idílico. Mientras fondeamos en Taha'a, podremos nadar, hacer snorkel y practicar deportes acuáticos desde nuestra plataforma de baño y ¡rodeados de aguas color zafiro! Hoy podremos optar por explorar tranquilamente la isla o embarcarnos en nuestra atractiva excursión a una plantación de vainilla y a la Rhumerie, que promete ser una inmersión perfecta al mundo aromático de Taha'a. Noche en Taha'a.

DIA 8 – RAIATEA, ISLAS DE LA SOCIEDAD

Con su nombre traducido como "cielo lejano", Raiatea antaño fue cultural y centro religioso de las Islas de la Sociedad. Hoy en día, se cree que Raiatea fue el principal centro y lugar de descanso sagrado para los espíritus de estos antepasados, atrayendo a peregrinos que buscan una conexión espiritual. Embárguese en nuestra enriquecedora excursión al río Faaroa con una parada relajante en la playa Motu (incluida en tarifas de crucero), donde viajará a bordo de una canoa tradicional polinesia. Al llegar a un sereno motu o islote, sumérjase en el cálido mar y disfrute del sol rejuvenecedor, una parada perfecta para seguir explorando Raiatea. Noche en Raiatea.

[Los itinerarios de Variety Cruises dependen del clima y las condiciones del mar, así como de las condiciones de las autoridades portuarias locales. En los casos en que la velocidad del viento llegue al nivel 6/7 Beaufort o se produzcan grandes marejadas, los itinerarios podrán ser cambiados. Queda a discreción del capitán modificar el itinerario o saltarse un puerto previsto debido a condiciones climáticas o del mar adversas para garantizar la seguridad y la comodidad de los pasajeros y la tripulación. Dichos cambios no dan derecho a los pasajeros a ningún tipo de reembolso. Variety Cruises garantiza que los pasajeros serán desembarcados en el puerto de desembarque previsto a tiempo para sus vuelos.](#)

 Los itinerarios se pueden cambiar a discreción de Variety Cruises y del capitán del barco en caso de condiciones climáticas adversas (vientos de 6/7 Beaufort o más según el barco), de que las autoridades portuarias no permiten que un barco salga del puerto o en caso de otras condiciones extraordinarias. Dichos cambios de itinerario no dan derecho automáticamente a los pasajeros a ningún reembolso, pero Variety Cruises garantiza que los pasajeros desembarquen en el puerto de desembarque anunciado a tiempo para sus vuelos.



TAHITI & ISLAS DE LA SOCIEDAD

CRUCEROS DE 11 NOCHES/12 DÍAS TODO EL AÑO

EN EL M/S PANORAMA II | 2025

DIA 9 – RAIATEA, ISLAS DE LA SOCIEDAD

Sumérgase en historias cautivadoras y leyendas antiguas que le invitan a descubrir sus misterios. Tanto si desea atravesar sus verdes selvas o sumergirse en sus aguas azul zafiro, Raiatea promete un viaje enriquecedor. Disfrute de la libertad de organizar su día a su gusto u opte por unirse a uno de nuestras excursiones opcionales personalizadas en tierra, seleccionadas para ofrecer una inmersión más profunda en el ambiente único de la isla, y permitiéndote abrazar la esencia del Mana. Después de la cena, zarparemos hacia Moorea.

DIA 10 – MOOREA

Hoy, nuestro viaje nos lleva de regreso a Moorea. No es de extrañar que Moorea siga cautivando; es una verdadera maravilla de la naturaleza. Hoy tendremos la libertad de explorarla.



DIA 11 – PUERTO DE PAPEETE, TAHITI

Hoy tenemos la oportunidad de descubrir la capital de Tahití. Comience su día con la excursión de ½ día incluida a la Costa Oeste, visitando Venus Point, las Cataratas Faarumai (caminata de 20 min, muy fácil) y el Arahoho blow hole. La costa este es considerada como el "lado salvaje" de Tahití donde sólo se puede ver playa de arena negra sin laguna alguna. Regreso al barco para almorzar. Posteriormente le invitamos a disfrutar de su tiempo libre paseando por el mercado municipal del centro, Le Marché, o explorando LA Center Vaima. Para vivir una auténtica experiencia local, visite la plaza Vai'ete después del atardecer. Cena a bordo.

DIA 12 – PUERTO DE PAPEETE / TAHITI

Esta mañana llegaremos de regreso a Papeete, Tahití. Te invitamos a unirse a nosotros para el último desayuno a bordo a las 9:00 horas, antes del desembarque.

Los itinerarios de Variety Cruises dependen del clima y las condiciones del mar, así como de las condiciones de las autoridades portuarias locales. En los casos en que la velocidad del viento llegue al nivel 6/7 Beaufort o se produzcan grandes marejadas, los itinerarios podrán ser cambiados. Queda a discreción del capitán modificar el itinerario o saltarse un puerto previsto debido a condiciones climáticas o del mar adversas para garantizar la seguridad y la comodidad de los pasajeros y la tripulación. Dichos cambios no dan derecho a los pasajeros a ningún tipo de reembolso. Variety Cruises garantiza que los pasajeros serán desembarcados en el puerto de desembarque previsto a tiempo para sus vuelos.



Los itinerarios se pueden cambiar a discreción de Variety Cruises y del capitán del barco en caso de condiciones climáticas adversas (vientos de 6/7 Beaufort o más según el barco), de que las autoridades portuarias no permiten que un barco salga del puerto o en caso de otras condiciones extraordinarias. Dichos cambios de itinerario no dan derecho automáticamente a los pasajeros a ningún reembolso, pero Variety Cruises garantiza que los pasajeros desembarquen en el puerto de desembarque anunciado a tiempo para sus vuelos.



SALIDAS

De Papeete a Papeete
7 noches

TEMPORADA ÚNICA

Ene 10
Mar 14, 21, 28
Abr 25
May 02, 09, 16
Jun 13, 20
Jul 18, 25
Ago 01, 08, 15
Sep 12
Oct 10
Nov 07
Dic 05, 12

De Papeete a Papeete
10 noches

TEMPORADA ÚNICA

Ene 17
Abr 04
May 23
Jun 27
Ago 22
Sep 19
Oct 17
Nov 14
Dic 19

De Papeete a Papeete
11 noches

TEMPORADA ÚNICA

Ene 27
Abr 14
Jun 02
Jul 07
Sep 01, 29
Oct 27
Nov 24
Dic 29

TAHITI & LAS PERLAS DE LA POLINESIA FRANCESA
 CRUCEROS DE 11 NOCHES/12 DÍAS TODO EL AÑO
 EN EL M/S PANORAMA II | 2025



	TEMPORADA ÚNICA
SALIDAS	Ene 27 Abr 14 Jun 02 Jul 07 Sep 01, 29 Oct 27 Nov 24 Dic 29
Cat. C Cubierta inferior (Cama de matrimonio)	€ 3.930
Cat. B Cubierta inferior. Dos camas (Twin)	€ 4.330
Cat. A Cubierta principal. Cama de matrimonio o dos camas (Twin)	€ 5.430
Cat. P Cubierta superior. Cama de matrimonio	€ 6.530
CARGOS PORTUARIOS	€ 375
SUPLEMENTO INDIVIDUAL	50%
Descuento para 3a persona en Cat B	30%

“Política de niños/Oferta familiar como se indica a continuación*”

SU BUQUE



M/S PANORAMA II

Velero a motor

INFORMACIÓN GENERAL

Eslora: 50 m

Botado: 2004 | Renovado: 2015

Camarotes: 25

Capacidad: 49 pasajeros

Tripulación: 16-18

El M/S Panorama II, de dos mástiles y lanzado en 2004, transporta solo 49 pasajeros y ofrece alojamiento, comodidad y seguridad de alto nivel. Este velero a motor de última generación ha realizado varias travesías cruzando el Océano Atlántico, desde las Seychelles hasta Montecarlo y desde el Mar Negro hasta Túnez. Las áreas comunes incluyen un bar principal y un salón, que se renovó en 2015 con suelos de madera y muebles nuevos con telas suaves en cálidos tonos coral. El servicio a bordo está proporcionado por su capitán, el coordinador del crucero y los miembros de la experimentada tripulación.



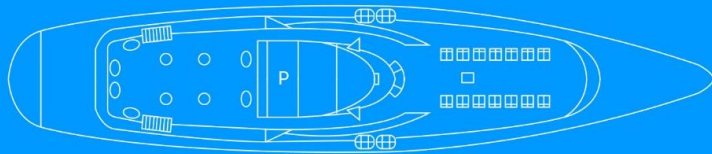
SU BUQUE



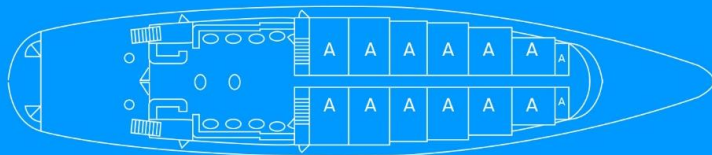
M/S PANORAMA II

Velero a motor

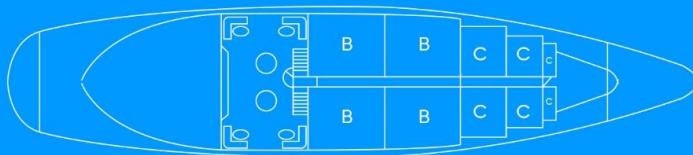
360°
SUN DECK



RIVIERA
MAIN DECK



OCEANS
LOWER DECK



El Panorama II es un velero a motor de 164 pies que cumple con las últimas normas SOLAS para viajes internacionales. Sus mástiles gemelos de última generación con 600 m³ de velas permiten una navegación segura y cómoda.

SU BUQUE



M/S PANORAMA II

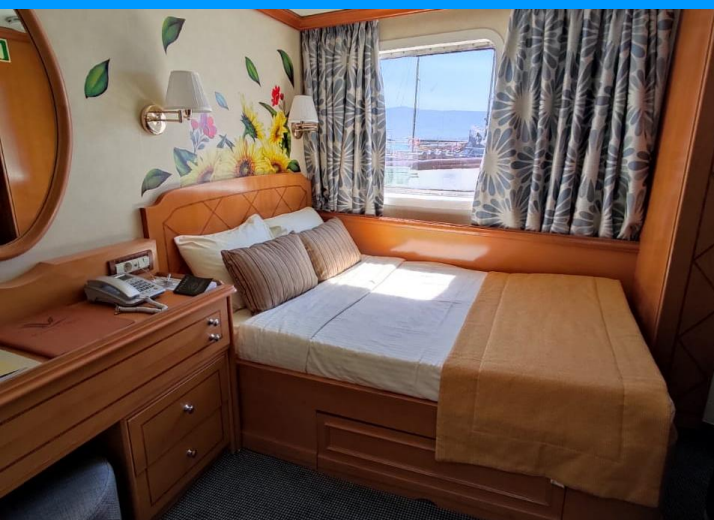
Velero a motor

DETALLES DE LOS CAMAROTES

Los camarotes exteriores del M/S Panorama II están ubicados en las cubiertas Superior, Principal e Inferior y tienen un elegante diseño, acabados con lustrosas molduras de madera y cálidas telas. Todos los camarotes tienen baños en suite con detalles de mármol y duchas y están equipados con ventanas (camarotes en la cubierta superior y principal) y ojos de buey (camarotes de la cubierta inferior). Todos los camarotes cuentan con A/C con control individual y están equipados con TV de pantalla plana, teléfono (para uso interno), secador de pelo, mini-nevera, hilo musical, megafonía y caja fuerte. 4 camarotes de la cubierta principal se pueden convertir en 2 suites. Los camarotes de la cubierta inferior se pueden ofrecer como camarotes triples.

VIDA A BORDO

Durante el día, la vida a bordo se centra en la sala de estar interior y el comedor interior, así como en las áreas abiertas y acogedoras de la cubierta, lugares de reunión naturales, perfectos para disfrutar de las comidas al aire libre, sentarse y relajarse con un buen libro o reunirse con el resto de pasajeros y disfrutar de las vistas de los lugares que se visitan. La plataforma de baño en la popa de PANORAMA II permite nadar desde el buque cuando las condiciones climáticas y de fondeo lo permiten.



SU BUQUE



M/S PANORAMA II

Velero a motor

Lounge de la cubierta principal

El salón principal cuenta con cómodos sofás y tiene un completo bar y una televisión de plasma. Es el centro de actividades sociales como las sesiones informativas diarias sobre los destinos visitados y otras reuniones. Esta zona es ideal para disfrutar de la compañía del resto de pasajeros o simplemente para leer un buen libro de la biblioteca. El área fue bellamente renovada en 2015 para contar con suelos de madera y muebles nuevos y cómodos sofás con telas suaves en cálidos tonos coral.

Comedor interior y exterior

Ubicado en la cubierta inferior, el comedor interior tiene asientos para todos los pasajeros en un solo servicio y ofrece un generoso espacio de buffet. El área de popa en la cubierta superior ofrece una amplia área semicubierta donde los huéspedes pueden disfrutar de sus comidas al aire libre con maravillosas vistas, si el clima lo permite. La comida se sirve en la mesa o en los buffets fríos y calientes de última generación, que también incluyen una sección de "cocina à la minute". El menú es internacional, con un enfoque en las especialidades locales.

Solarium

El área de proa en la cubierta superior ofrece un amplio espacio y cómodas tumbonas disponibles para tomar el sol con total confort.



TÉRMINOS Y CONDICIONES



A/ La tarifa incluye

- Alojamiento en camarotes dobles o twin (2 camas) con ducha/wc privado y aire acondicionado
- Pensión completa: Desayuno buffet americano y dos comidas diarias, incluyendo un Cóctel de Bienvenida, noche local temática, BBQ (si el tiempo lo permite) y la Cena con el Capitán
- Uso de equipos de pesca y snorkelling (sujeto a disponibilidad)
- Coordinador de crucero de habla inglesa

B/ La tarifa NO incluye

- Bebidas (excepto las mencionadas anteriormente).
- Excursiones u otros servicios en tierra.
- Propinas para la tripulación (13-15€ por pasajero y día).
- Gastos personales de los pasajeros.
- Wi-Fi (disponible con cargo).

DESCUENTO POR RESERVA ANTICIPADA

- La reserva se debe garantizar con el 35% del depósito en la confirmación
- Excluidos cargos portuarios.
- No aplica para grupos.
- El descuento no se puede combinar con otras ofertas.
- Sujeto a niveles de ocupación, se puede retirar en cualquier momento.

*POLÍTICA PARA NIÑOS

- Los descuentos para niños se aplican a niños de 5 a 17 años que compartan habitación en un camarote triple con dos adultos pagando la tarifa completa.
- Los cargos portuarios no tienen descuento.
 - **Niños de 5 a 10 años: 50% de descuento** sobre la tarifa PVP por persona en camarote twin
 - **Niños de 11 a 17 años: 35% de descuento** sobre la tarifa PVP por persona en camarote twin
- En caso de más de un camarote, se aplican tarifas completas de adulto.

*OFERTA PARA FAMILIAS (SOLICITAR DISPONIBILIDAD)

- **Máximo 2 niños compartiendo camarote con 1 adulto:**
 - El adulto paga tarifa individual, y los niños viajan gratis.
- **2 adultos compartiendo camarote con 1 niño:**
 - Crucero gratis para niños menores de 10 años
 - 50% descuento para niños entre 11 y 17 años
- **2 adultos compartiendo camarote con 2 o 3 niños (independientemente de la edad):**
 - Ambos camarotes serán tratados como tarifa individual (de adulto).
- Niños (11-17 años) **habiendo reservado con antelación** la Oferta para Familias:
 - 25% descuento en todas las excursiones opcionales

*La oferta debe solicitarse en el momento de la reserva, está sujeta a disponibilidad y a niveles de ocupación. Las tasas portuarias están excluidas.

Condiciones y Restricciones de la Oferta para Familias

- Se aplica sobre menores entre 5 y 17 años.
- Descuento aplicable sobre nuevas reservas.
- Mencionar "Special Family Offer" para poder aplicar los descuentos especiales.
- Sujeto a disponibilidad.
- Los cargos portuarios no tienen descuento.
- Descuentos no combinables con otros descuentos especiales.
- Se aplican las estándar condiciones de pago y de cancelación.

PAGOS

Confirmar opciones de pago con Variety Cruises.

CANCELACIONES

Entre 240 y 120 días antes del embarque existen unos gastos de cancelación de 250€/280\$ (por reserva) como gastos de administración, que se convertirá en un crédito para un futuro crucero, canjeable en reservas realizadas hasta 12 meses después de la cancelación, válido para cualquier crucero/fecha.

Gastos cancelación:

119-90 días antes del embarque 15% de la tarifa de crucero.
89-60 días antes del embarque 25% de la tarifa de crucero.
59-30 días antes del embarque 50% de la tarifa de crucero.
29-00 días antes del embarque 100% de la tarifa de crucero.

Las cancelaciones deben ser confirmadas por Variety Cruises siempre por escrito.

CAMBIOS

Puede haber gastos por cambios en la fecha del crucero o reducción del número de pasajeros solicitados con menos de 60 días de antelación a la salida del crucero. Los cambios deberán ser confirmados por Variety Cruises por escrito.

SEGURO DE VIJAE

El Cliente debe asegurarse de contar con un seguro de viaje adecuado durante toda la duración de sus vacaciones, que le brindará cobertura en caso de cancelación o cambios en el itinerario, incluyendo cancelación del contrato por parte del Cliente, provisión de gastos de asistencia, enfermedad, fallecimiento o accidente personal, atención médica, daños y/o pérdida de equipaje, repatriación.

REVISIÓN DE CONTENIDOS

Tour Operadores que oferten nuestros cruceros en su catálogo o en su página web por itinerario, descripción del navío e imágenes, deberán enviar a Variety Cruises un borrador del contenido para verificar posibles errores previa a su publicación, así como dos copias del folleto cuando esté impreso. Todo ello para asegurar que nuestros clientes reciben una correcta información y poder garantizarles un alto nivel de satisfacción. Variety Cruises no se responsabiliza de una información imprecisa o de una mala representación de nuestros barcos o itinerarios de crucero si no ha recibido un borrador previo a la impresión del folleto o a la publicación de la página web.

